

Eine massgeschneiderte **Photovoltaik-** Rüstung für jedes Walmdach



Im sonnigen Seeland, durften wir im Sommer 2023 dieses schöne Objekt in Lyss zu einem Solarkraftwerk umrüsten.

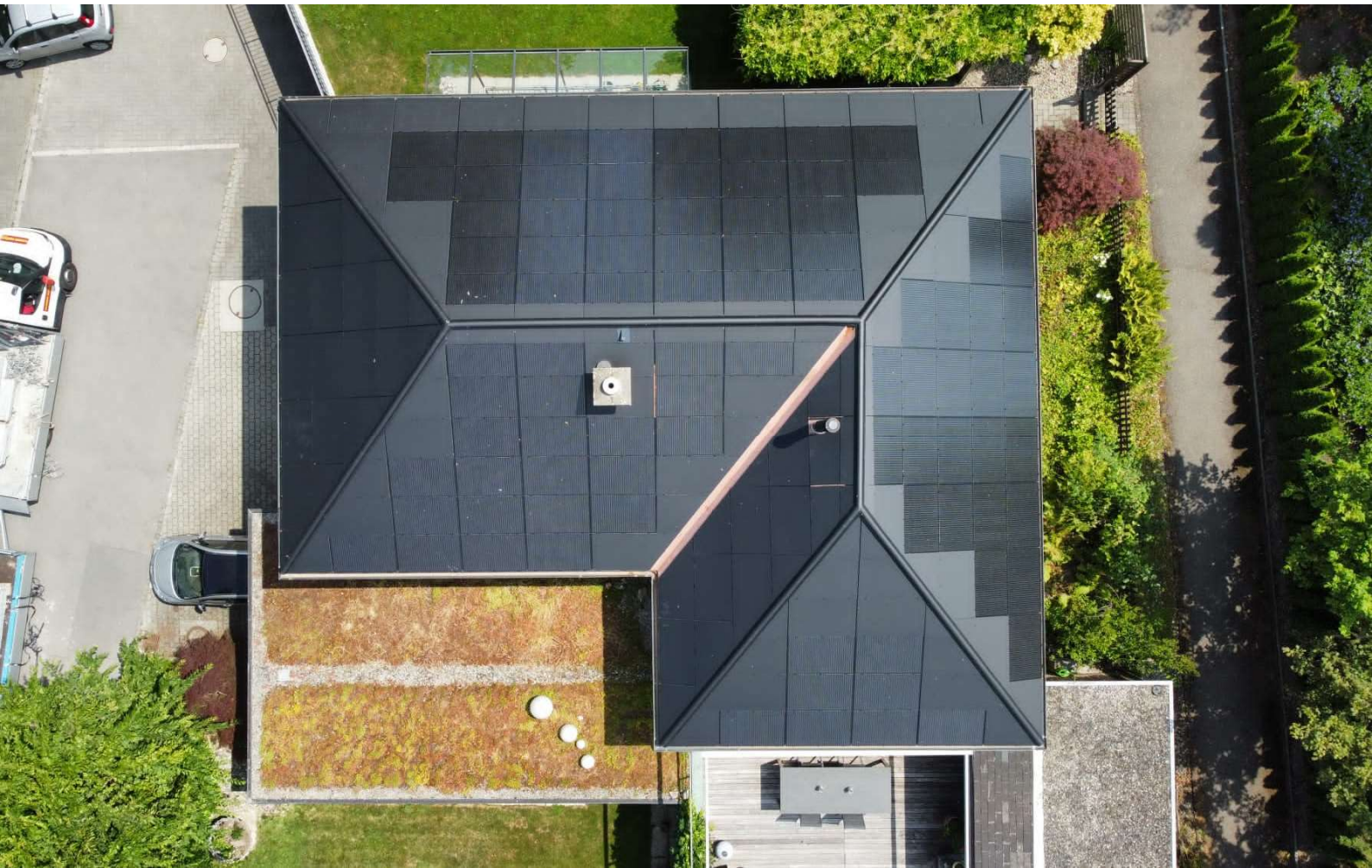
«Ein ästhetisch schönes Dach das Strom produziert»

Projekt

Das Schindeldach wurde komplett entfernt und neu isoliert. Für das komplex gestaltete Dach haben wir die ideale Lösung mit den Indachmodulen von 3S Swiss Solar Solutions gefunden.

Die verwendeten Verbrauchsoptimierer, die unter den Modulen installiert wurden, kann die maximale Leistung jedes einzelnen Moduls erzeugt werden. Die Optimierer gleichen die Verschattung der Bäume aus.

Mit dem Solar Manager kann der Kunde seinen selbst erzeugten Solarstrom jederzeit gezielt dorthin lenken, wo er benötigt wird. Auf diese Weise kann der Bedarf an eingekauftem Strom reduziert werden.



Technische Daten

- Momentanleistung: 16.135 kWp
- MegaSlate Indachmodule 3S
- Huawei Wechselrichter
- Moduloptimierer
- Jet-Lüfter (Randabschluss)



Intelligente Firstabschlüsse

Bei den Randabschlüssen wurde ein sogenannter Jet-Lüfter eingesetzt. Durch den speziell geformten Innenteil mit Lochung, kann der Wind am First durch den Jet-Lüfter hindurch strömen und sorgt damit für einen minimalen Unterdruck, welches somit die Zirkulation der Luft unterstützt. Die Hinterlüftung der Module ist sehr wichtig, da die Leistung beeinträchtigt werden kann, bei zu grosser Hitze.

