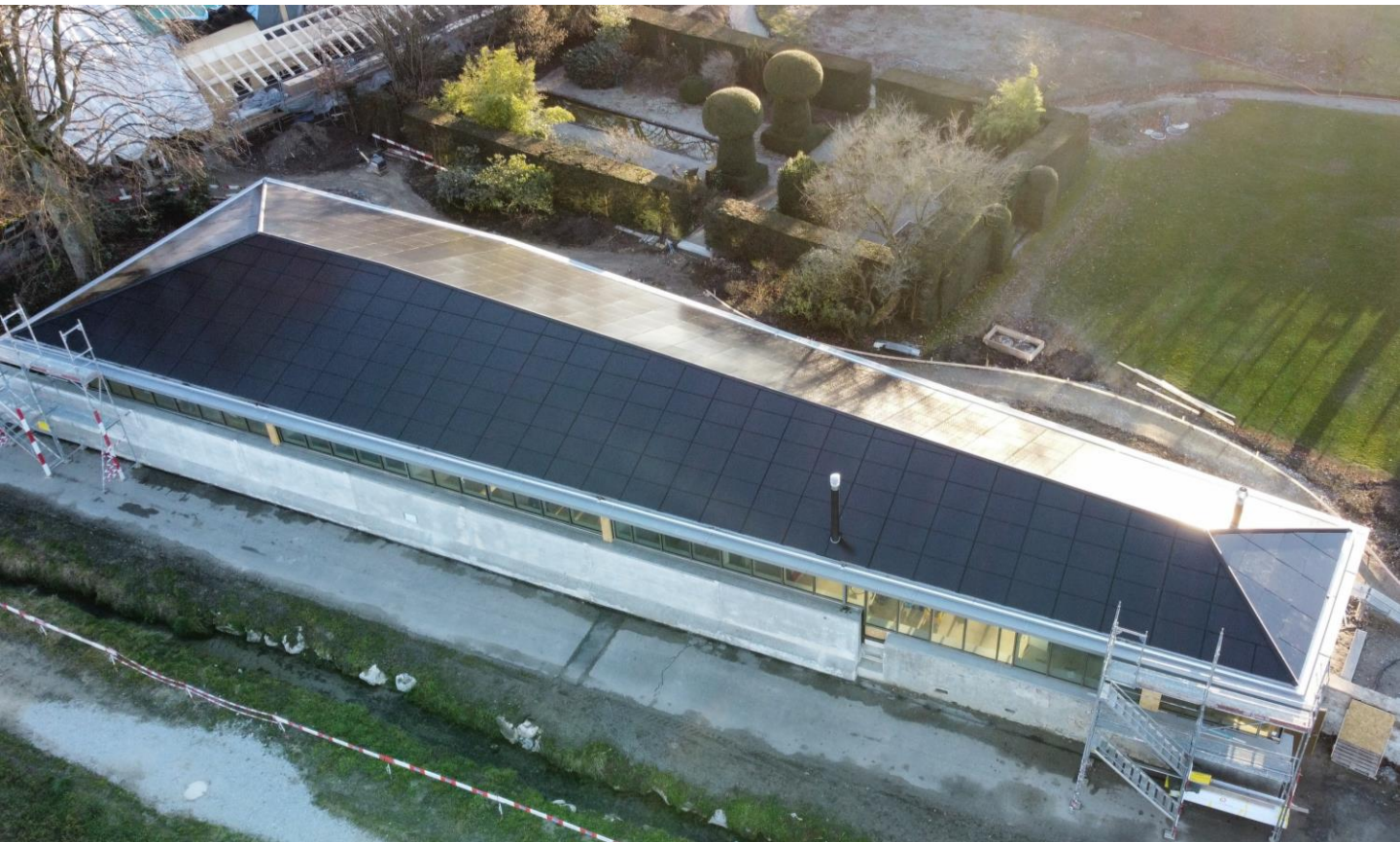


Eine Massgeschneiderte **Photovoltaik** Rüstung für maximale Ästhetik



Unweit des Murtensee durften wir im 2022 dieses Vorzeigeprojekt realisieren. Im neu gebauten Cottage auf dem Schlossareal in Courgevaux entstand Wohnraum mit einem maximum an Energieversorgung.

«Wohnen im Schlosspark»

Projekt

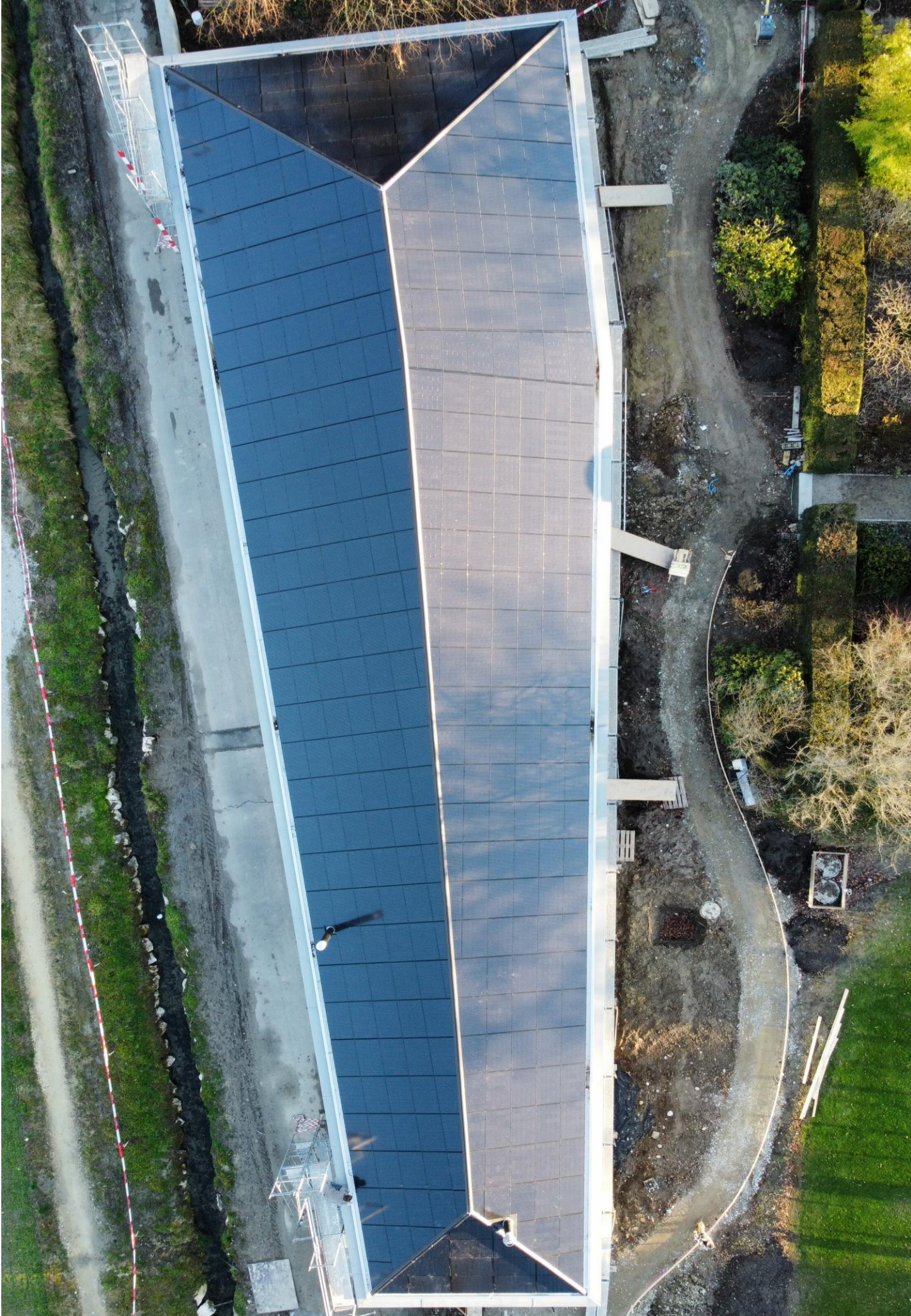
Dem Schlosspark in Courgevaux wird neues Leben eingehaucht. Mit dem Bau des Cottage angrenzend an die Schlossmauer, der Instandstellung der alten Ziegelei und dem Neubau der Scheune wird das Ursprüngliche Bild des Schlossparkes wiederhergestellt.

Auf der Scheune wird ebenfalls eine Photovoltaik Anlage mit einer Leistung von Rund 65 kWp realisiert werden, womit den Bewohnern des Areals künftig über **129 kWp Sonnenenergie** zur Verfügung stehen wird.

Technische Daten

- Momentanleistung: 64 kWp
- MegaSlate Indachmodule
- SolarEdge Wechselrichter
- Moduloptimierer





Massgeschneiderte PV-Rüstung

Für die Umsetzung der Photovoltaikanlage wurde zuerst das Dach mit den Standard PV-Modulen belegt. Anschliessend wurden die insgesamt 121 Stück der Sonderangefertigten «CREA» Module gemessen. Die Module wurden dabei im Zeichnungsprogramm exakt gezeichnet und beim Lieferanten auf Mass bestellt.

