

# Ein Flachdach das die Kraft der **Sonnenstrahlen** in Energie umwandelt.

---



*In sonnigen Bern, wurde uns die Ehre erwiesen, im Sommer dieses Flachdach in ein Solarkraftwerk umzurüsten.*

*«Die Sonne als Energiequelle nutzen»*

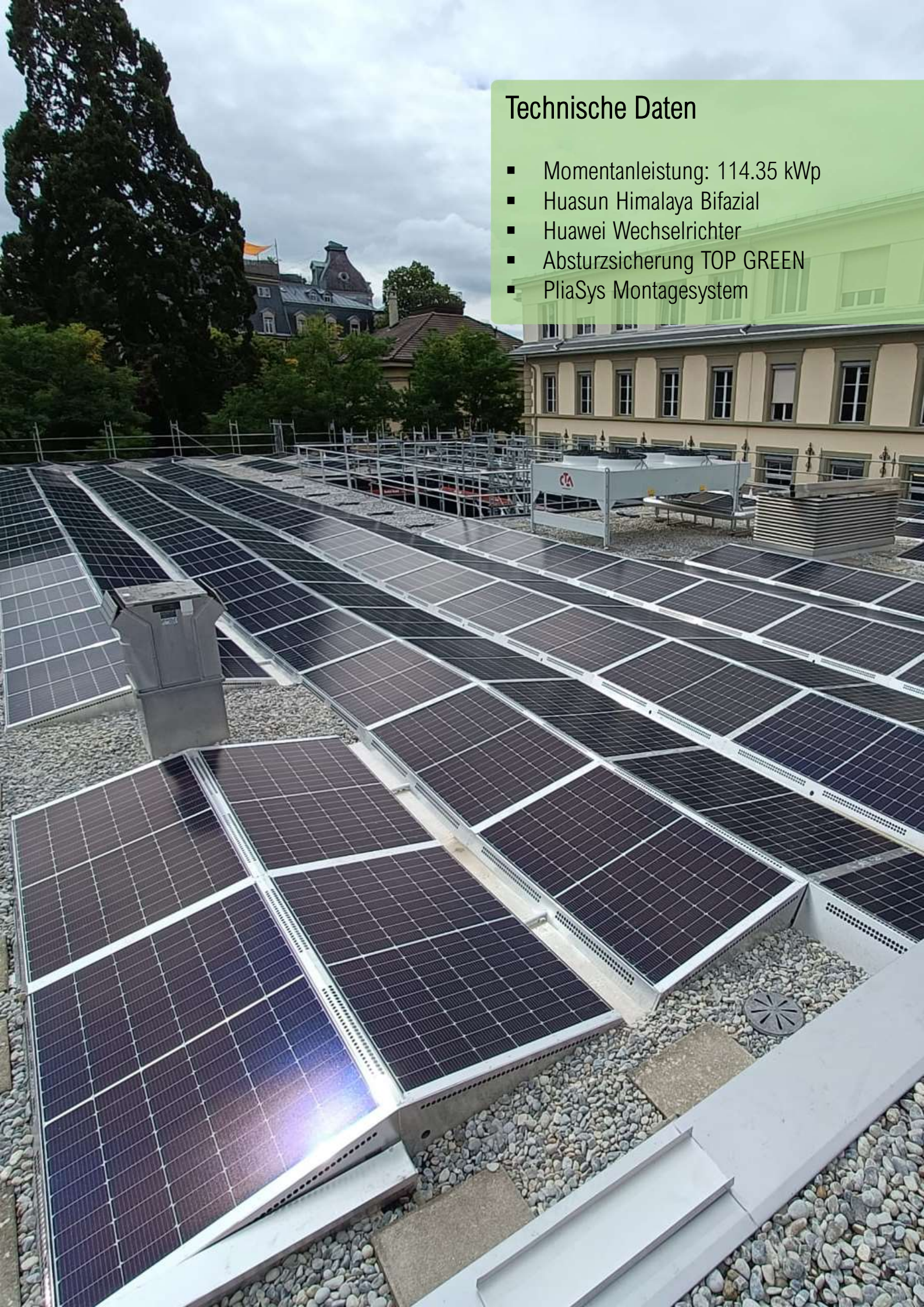
## Projekt

Auf dem Dach der Swissmedic in Bern, durften wir im Sommer 2023, eine Anlage mit **114.35 kWp** errichten. Fast dreihundert bifaziale Module wurden mit Hilfe des Montagesystems PliaSys installiert, ohne die Dachhaut zu durchbohren. Die Module liegen bereit, die **Sonnenstrahlen** zu empfangen und in Energie umzuwandeln.



## Technische Daten

- Momentanleistung: 114.35 kWp
- Huasun Himalaya Bifazial
- Huawei Wechselrichter
- Absturzsicherung TOP GREEN
- PliaSys Montagesystem



## Absturzsicherung und klappbares Geländer

Im aufstrebenden Solarmarkt nehmen immer mehr Flachdächer den Glanz solarer Anlagen auf sich. Diese müssen mit Sorgfalt gepflegt und behütet werden. Konventionelle Schutzsysteme für unsere **Energieritter** finden hier kaum mehr Platz gegenüber der vorgeschriebenen Norm! Mithilfe der Seilsicherung können unsere tapferen **Serviceritter** der Instandhaltung ihre Dienste verrichten und die anfallenden Arbeiten bewerkstelligen.

Ohne den Dachmantel zu durchdringen, wurde die Seilsicherung von TOP GREEN rasch installiert und erweist sich als kosteneffizient. Ein klappbares Geländer wurde aufgerichtet und vollendet die Ausstattung, indem es eine schützende Barriere erschafft. *Siehe Bild auf Seite 2.*

